

# **Instrukcja programowania i montażu odbiornika sygnałów teleakcji sieci ISDN typu OTA1**

**Odbiornik typu OTA1 jest odbiornikiem stacji monitorującej firmy NOKTON Sp.J.  
System wykorzystuje sygnały teleakcji sieci ISDN.**

## **Warunki pracy:**

Pomieszczenie zamknięte, temp. pracy 0-40°C, wilgotność poniżej 90%, bez kondensacji pary wodnej.

Napięcie zasilania: 230VAC (207VAC÷242VAC) 50Hz.

Komunikacja z komputerem (programowanie i transmisja danych): RS232,

Podłączenie do sieci ISDN: gniazdo telefoniczne RJ45.

## **Programowanie odbiornika.**

W odbiorniku należy zaprogramować numer MSN stacji monitorującej, łącznie z numerem kierunkowym, np.: 426824905.

Odbiornik programuje się w prosty sposób przy wykorzystaniu programu HYPER TERMINAL, dostępnego w systemie WINDOWS.

W tym celu należy przyłączyć programator MAXIM produkcji firmy NOKTON do portu COM nie zajętego przez inne urządzenie. W przypadku braku takiego portu można wykorzystać adapter USB-RS. Sprawdzić, na którym porcie COM zainstalował się adapter USB-RS, poprzez: menu Start → Ustawienia → Panel sterowania System → Sprzęt → Menedżer urządzeń → Porty (COM i LPT).

a).Uruchomić program HYPER TERMINAL ( w Windows XP: Menu Start- Programy- Akcesoria- Komunikacja- Hyper Terminal. UWAGA: W razie braku w menu- doinstalować z płyty z systemem Windows) .

Skonfigurować port COM z następującymi parametrami:

nazwa : dowolna

com : wybrać używany port com

prędkość w bitach na sekundę : 115200

bity danych : 8

parzystość : brak

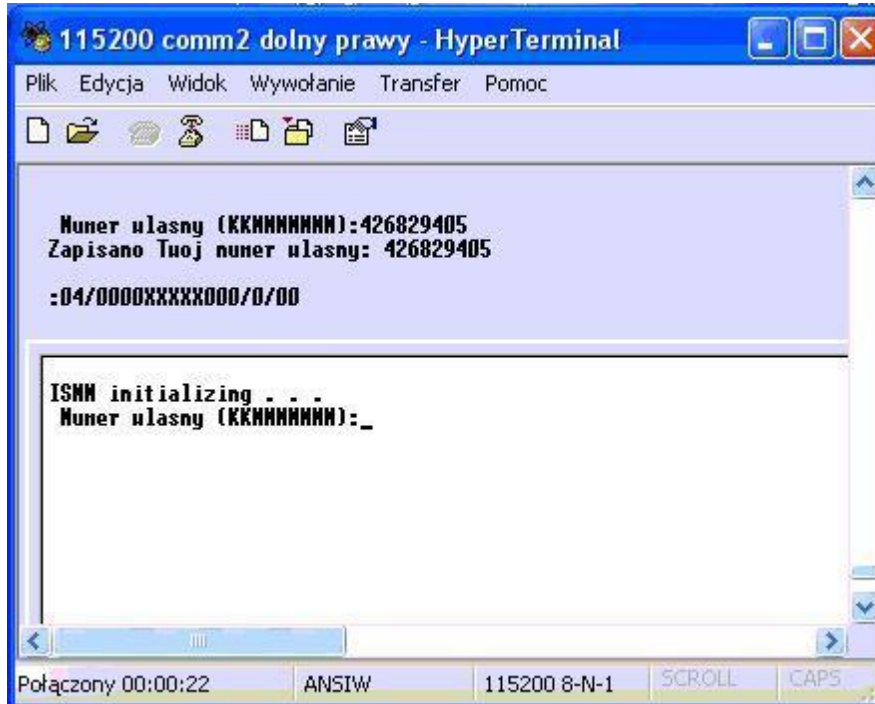
bity stopu : 1

sterownie przepływem : brak

b) Podłączyć do portu RS przewód RS, lub RS-USB

c) Wyłączyć zasilanie odbiornika, następnie, przy aktywnym oknie HYPER TERMINALA, trzymając wciśnięty klawisz spacji na klawiaturze komputera,- włączyć zasilanie odbiornika.

Wyświetli się okno konfiguracyjne programu:



Należy wpisać numer stacji wraz z numerem kierunkowym (bez „zera”) i zaakceptować przyciskiem: „Enter”, co spowoduje zapisanie numeru i opuszczenie programu konfiguracyjnego.

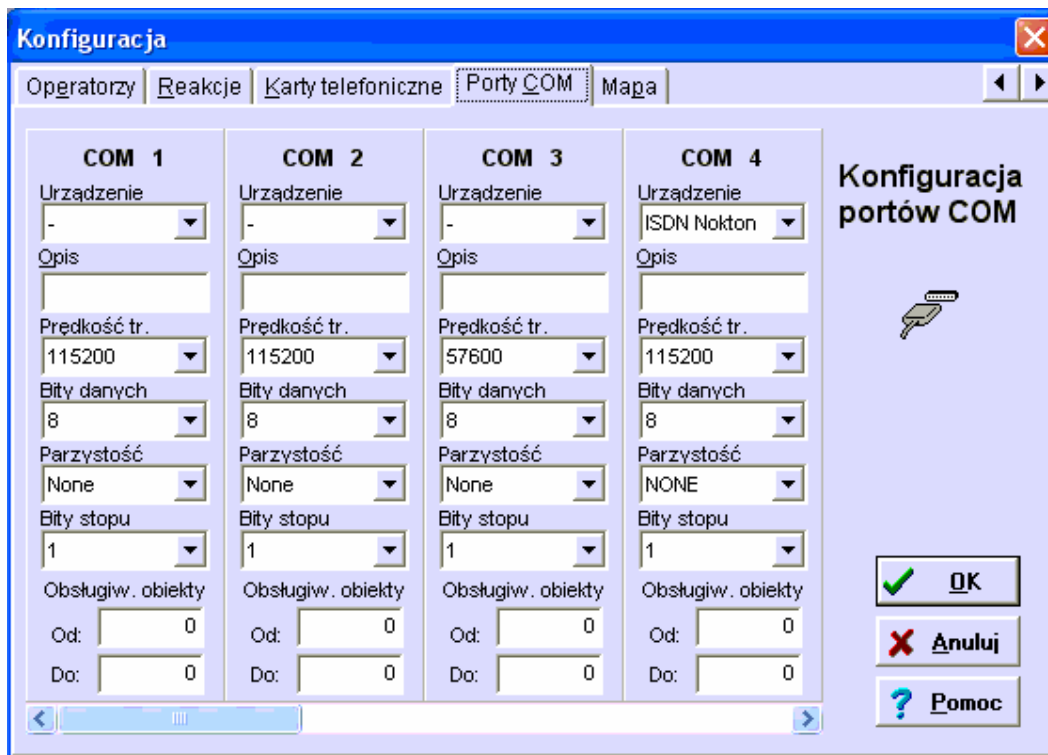
Następnie należy przyłączyć przewód RS odbiornika do wolnego portu RS komputera stacji monitorującej i skonfigurować program Stacji do odbioru sygnałów z odbiornika na tym porcie. W tym celu należy:

- 1) ustalić do którego portu odbiornik został podłączony. W tym celu można skorzystać z informacji o portach dostępnych w „Panelu sterowania” systemu WINDOWS (Start-Ustawienia- Panel sterowania- System- Sprzęt- Menedżer urządzeń- Porty (Comm i LPT)).
- 2) W programie stacji monitorującej ( Konfiguracja- Porty COM- Urządzenie) ustawić następujące parametry portu:

ISDN Nokton,  
prędkość transmisji: 115200,  
bity danych: 8,  
parzystość: NONE,  
bity stopu: 1.

Następnie ustawienia należy zatwierdzić przyciskiem: „OK”.

Poniższy rysunek przedstawia okno konfiguracji portu COM z portem COM4 skonfigurowanym do odbioru sygnałów z nadajnika typu NTA1:



W powyższym oknie proces konfigurowania odbiornika ISDN jest zakończony, a system jest przygotowany do obsługi toru ISDN.

W przypadku jakichkolwiek problemów technicznych prosimy o kontakt: 42/ 250 62 51 w.16.

Krzysztof Doczkal